



部分入れ歯を使用する患者様へ

はじめに**部分入れ歯**とは、本数を失ったときに使われる比較的小さな入れ歯。
両端にクラスプ(金属のバネ)が隣の歯にはめて固定するものです。

部分入れ歯を長く使っていただくために4つの項目に分けて説明します。

1. 装着方法について

◆まずクラスプを持ち、クラスプのかかる歯に垂直に入れます。クラスプがはまつたら奥歯の方を指で押し最後まで手ではめます。

*注意*途中まで手で入れ、最後に噛んで押し込むのはクラスプが歪む原因になるのでやめましょう！

2. 着脱方法について

◆クラスプに指をかけ、両手で垂直に持ち上げます。

*注意*小さい入れ歯の方は絶対に飲み込まないようにしてください。

3. 部分入れ歯のお手入れ方法

★入れ歯にも、歯と同様にプラークが付着し細菌が増殖するので食後は入れ歯を外し、入れ歯専用歯ブラシか軟らかい歯ブラシで磨いてください。

*注意*市販の磨き粉は研磨剤が入っているので、入れ歯専用歯磨き粉以外は使用しないでください。

☆就寝前には必ず外して、入れ歯が浸かる程の水をケースなどに入れ保管します。

*注意*①入れ歯が乾燥すると破損の原因になります。

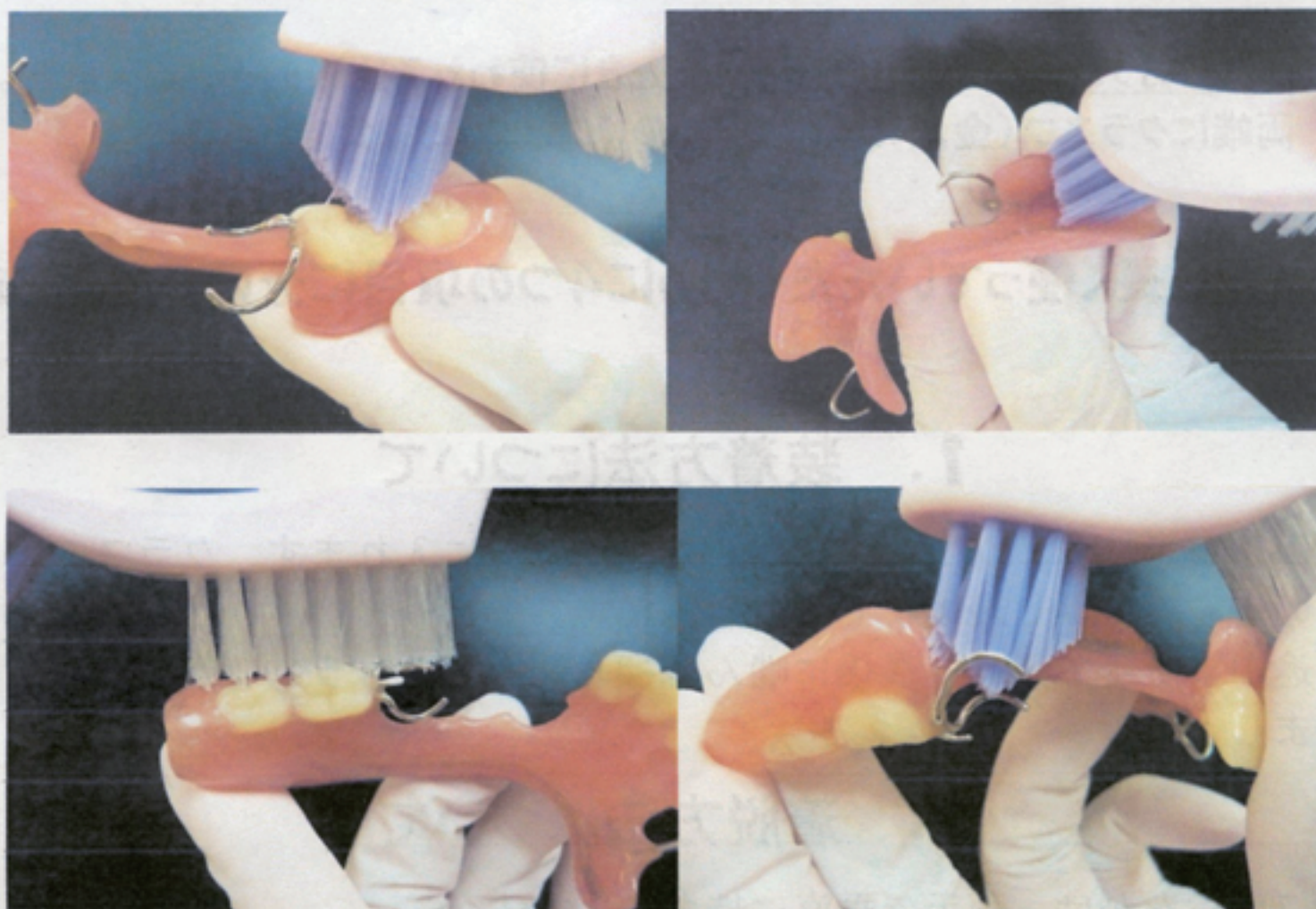
②歯肉が圧迫されることにより血流が悪くなります。

★週には1回洗剤を使用し、歯ブラシだけでは取りきれない汚れを落とします。






4・部分入れ歯の正しいブラシの当て方




クラスプ（金属のパネ）の部分に一番汚れがたまりやすいので特に注意して磨いて下さい
クラスプのかかる歯にも汚れがたまりやすいので注意して磨きましょう

★自分の歯を一本でも多く残しましょう★

義歯は一本でも自分の歯があると、そこにクラスプをかけることにより大変安定します！今残っている歯を失わないように食後の歯磨きは必ず行いましょう！

 入れ歯専用歯ブラシ1本 ¥525

粘膜ブラシ1本 ¥336

入れ歯洗浄剤30袋 ¥1575 

（受付に展示してあります）

★分からないことがありましたらお気軽にスタッフに声をかけてください(・д<)★

